



# Le targhe di riconoscimento dei veicoli REPUBBLICA CECA



## REP. CECA TARGHE DI RICONOSCIMENTO VEICOLI

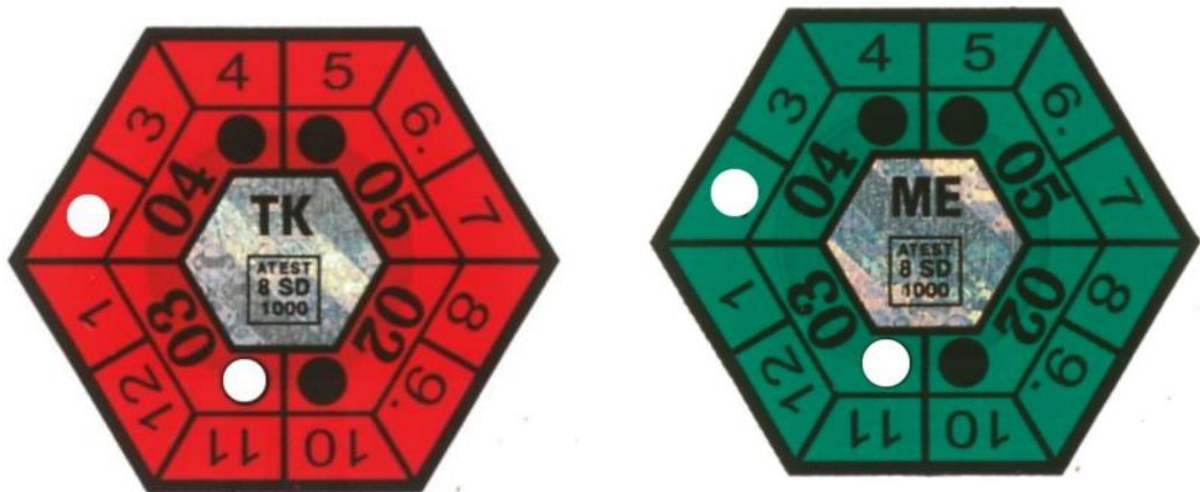
Questo approfondimento ha lo scopo di agevolare il controllo su strada da parte degli operatori di polizia stradale, e per consentire loro una rapida risoluzione delle eventuali problematiche legate al controllo dei veicoli con targa della Repubblica Ceca.

### ODINARIA ATTUALE VECCHIA VERSIONE



Gli esagonali si trovano, esclusivamente, nelle targhe posteriori dei veicoli con il seguente significato:

- L'esagonale di colore rosso (posizionato nella parte superiore) corrisponde al controllo tecnico del veicolo.
- L'esagonale verde (posto nella parte inferiore) corrisponde all'anti-inquinamento del veicolo.



### Nuova versione



### Ologramma

L'elemento di sicurezza si trova al centro della rientranza inferiore di una forma circolare con un diametro di 33,5 mm

Nel caso in cui la targa abbia solo una rientranza di una forma circolare, l'ologramma adesivo, viene posizionato nella metà superiore destra. Questo vale per le dimensioni della targa di 200 x 160 mm.



### Elemento protettivo - Rettangolo con lettere CZ

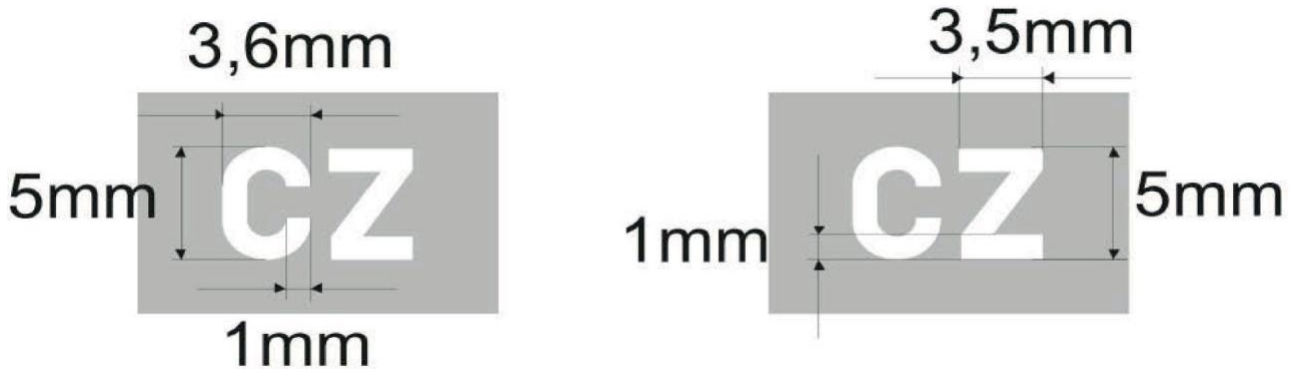
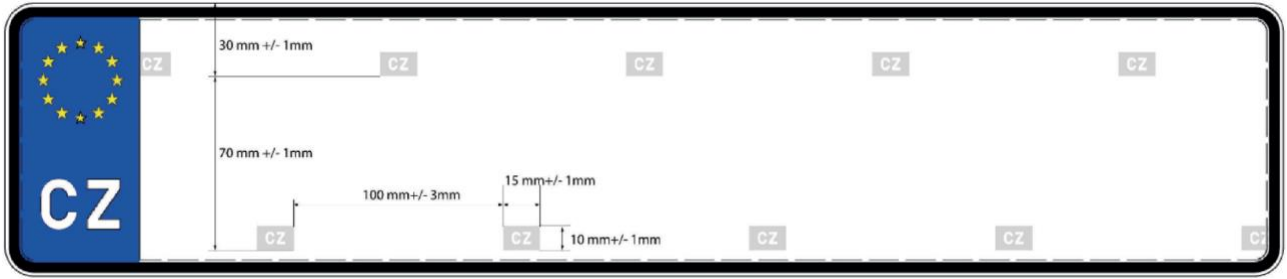
Il film riflettente sulla targa di immatricolazione ha un elemento di sicurezza nella sua struttura (rettangolo con lettera CZ).

Il colore delle lettere CZ è uguale al colore della pellicola riflettente sulla targa di immatricolazione. Lo spazio nel rettangolo, attorno alle lettere CZ, ha un colore diverso rispetto al colore della pellicola riflettente sulla targa con la targa.

L'elemento di sicurezza è realizzato in modo da non danneggiare lo strato superiore della pellicola riflettente.

L'elemento di sicurezza non riduce i valori di riflessività della targa.

L'elemento protettivo non può essere rimosso senza danni permanenti alla pellicola riflettente.



TEMPORANEA





## Per approfondire l'argomento



### IL CONTROLLO DEI VEICOLI UNIONALI E STRANIERI

I documenti che autorizzano la circolazione dei veicoli, la loro conformità e validità, le norme che regolamentano la circolazione dei veicoli stranieri e unionali in Italia

Il meglio sul controllo documentale e sul furto e riciclaggio dei veicoli



WORLD'S VEHICLE DOCUMENTS

- ✓ Sito Web
- ✓ Pubblicazioni
- ✓ Banche Dati
- ✓ Formazione

[www.vehicle-documents.it](http://www.vehicle-documents.it)

<b>Approfondimento</b>	<b>Targhe Rep. Ceca</b>
<b>Creato il</b>	<b>01.02.2021</b>
<b>Aggiornato il</b>	
<b>Autore</b>	<b>Chianca Raffaele</b>